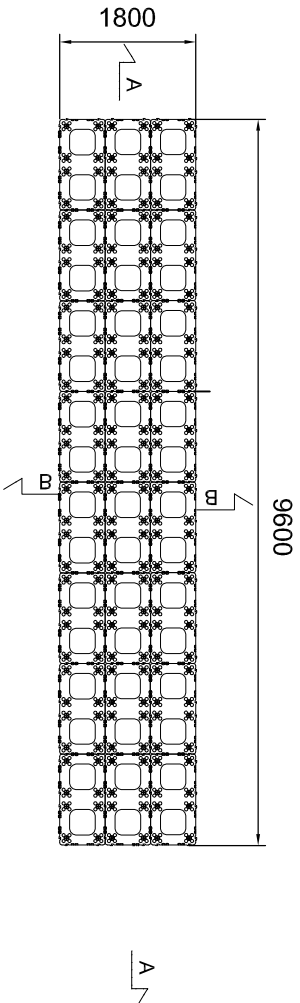


SZCZEGÓŁ ZBIORNIKA RETENCYJNEGO

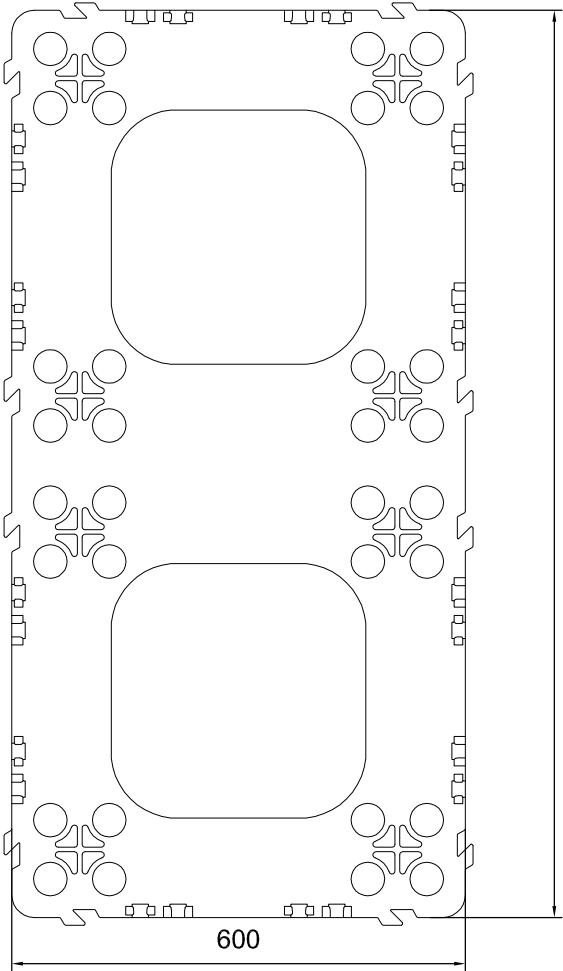
Schemat zbiornika retencyjnego
poj. $V_{\text{netto}} = 26,0 \text{ m}^3$ 63szt.

Rzut

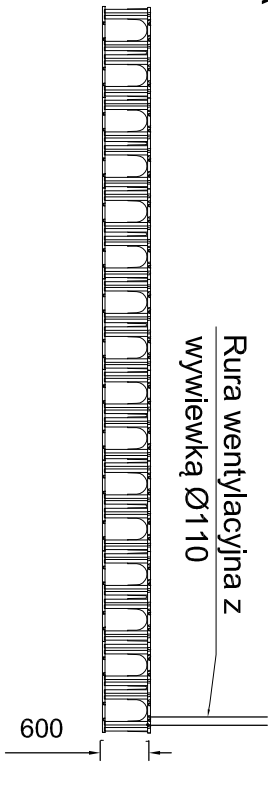


Pojedyncza skrzynka

1200



Przekrój A - A



Przekrój B - B

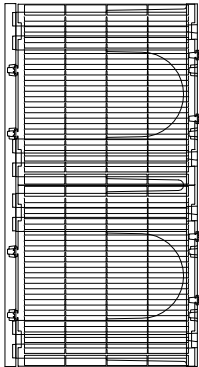
10- 15 cm piasku
geowłóknina polipropylenowa
folia PVC - U
geowłóknina
skrzynka
folia PVC - U
geowłóknina polipropylenowa
podsyпка żwirowa

Rura wentylacyjna z
wywiewką Ø110

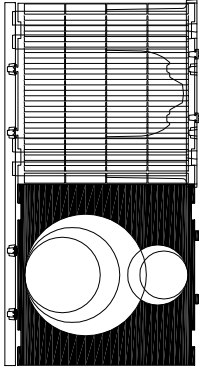
Zasypanie wykopu
gruntem piaszczystym

Podsyпка żwirowa
2-5 mm 40cm

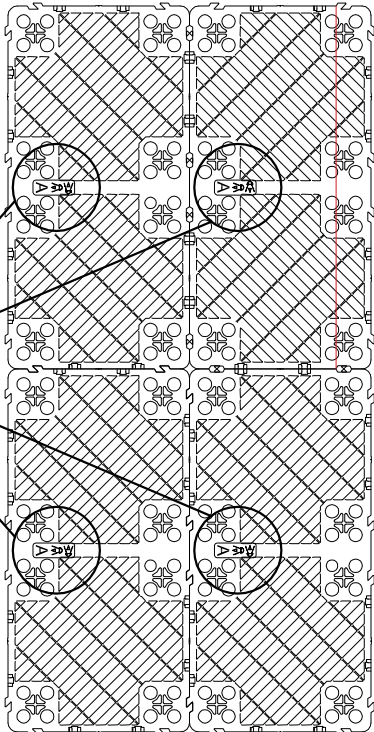
Szczegół ściany bocznej



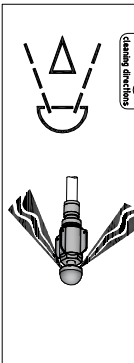
Szczegół ściany przyłączeniowej



Szczegół ułożenia den



Symbol kierunku czyszczenia



Dane techniczne pojedynczej skrzynki

Materiał:

PP-B

Wymiary (dł. x szer. x wys.):

1,2 x 0,6 x 0,6 m

Pojemność brutto:

432 dm³

Współczynnik magazynowania: 95,5%

Pojemność netto:

413 dm³

Parametry montażu skrzyniek

Zagęszczenie podsyпки, obsypki: 95% SMP

Minimalne przykrycie gruntu: 0,8 m (droga), 0,4 m (tereny zielone)

Wymiary szczelnego zbiornika retencyjnego:

Długość (L): 9,60 m (8 szt. skrzyniek o specjalnej konstrukcji)

Szerokość (B): 1,80 m(3 szt. skrzyniek o specjalnej konstrukcji)

Wysokość (H): 0,60 m (1 szt. skrzyniek o specjalnej konstrukcji)

Pojemność netto: 10,00 m³ (24 szt. skrzyniek o specjalnej konstrukcji)

UWAGA ! Wymiary przedstawione na rysunku podano w milimetrach

PRZEDSIĘBIORSTWO PROJEKTOWO-BUDOWLANE "EKOBU" s.c.
Dmochin Drugi nr 89 B, 95-061 Dmochin
PRACOWNIA PROJEKTOWA:
93-312 Łódź, ul. Tuszynska 155

" Utwór chroniony prawem autorskim - wszelkie prawa zastrzeżone "

PROJEKT:	BUDOWA BUDYNKU ŻŁOBKA W RAMACH ZADANIA PN.: "ADAPTACJA DOKUMENTACJI PROJEKTOWEJ ŻŁOBKA PUBLICZNEGO W LOKALIZACJI PRZY UL. KOMBATANTÓW WRAZ Z BUDOWĄ ŻŁOBKA"
----------	---

LOKALIZACJA INWESTYCJI:

UL. KOMBATANTÓW, 97-200 TOMASZÓW MAZOWIECKI
DZIAŁKA NR EWID.: 373, 372, 382/93, 376, 382/56 OBRĘB EWID.: 0009
JEDNOSTKA EWID.: 101601_1 TOMASZÓW MAZOWIECKI

Tytuł rysunku:

SKALA:

SZCZEGÓŁ ZBIORNIKA RETENCYJNEGO

(-)

BRANŻA:	INSTALACJE SANITARNE	PODPIS:	DATA: Czerwiec 2021
PROJEKTANT:	mgr inż. Jakub Mink	upr. bud. LOD/2149/POOS/13 do proj. w specjalności instalacyjnej bez ograniczeń	NR RYSUNKU: PW
ASISTENT:	mgr inż. Zuzanna Giesko		WZ/08
SPRAWDZAJĄCY:	mgr inż. Marcin Śledź	upr. bud. nr LOD/0993/PWOS/08 do proj. w specjalności instalacyjnej bez ograniczeń	NR STRONY: Wz27